



LES DIFFÉRENTES ÉTAPES DE FABRICATION D'UN NICOIR-BÛCHE À LA TRONÇONNEUSE



Education and Culture DG
Lifelong Learning Programme
Leonardo da Vinci

ETAPE 1 :
COUPER UNE
BÛCHE DE
TAILLE
SUFFISANTE

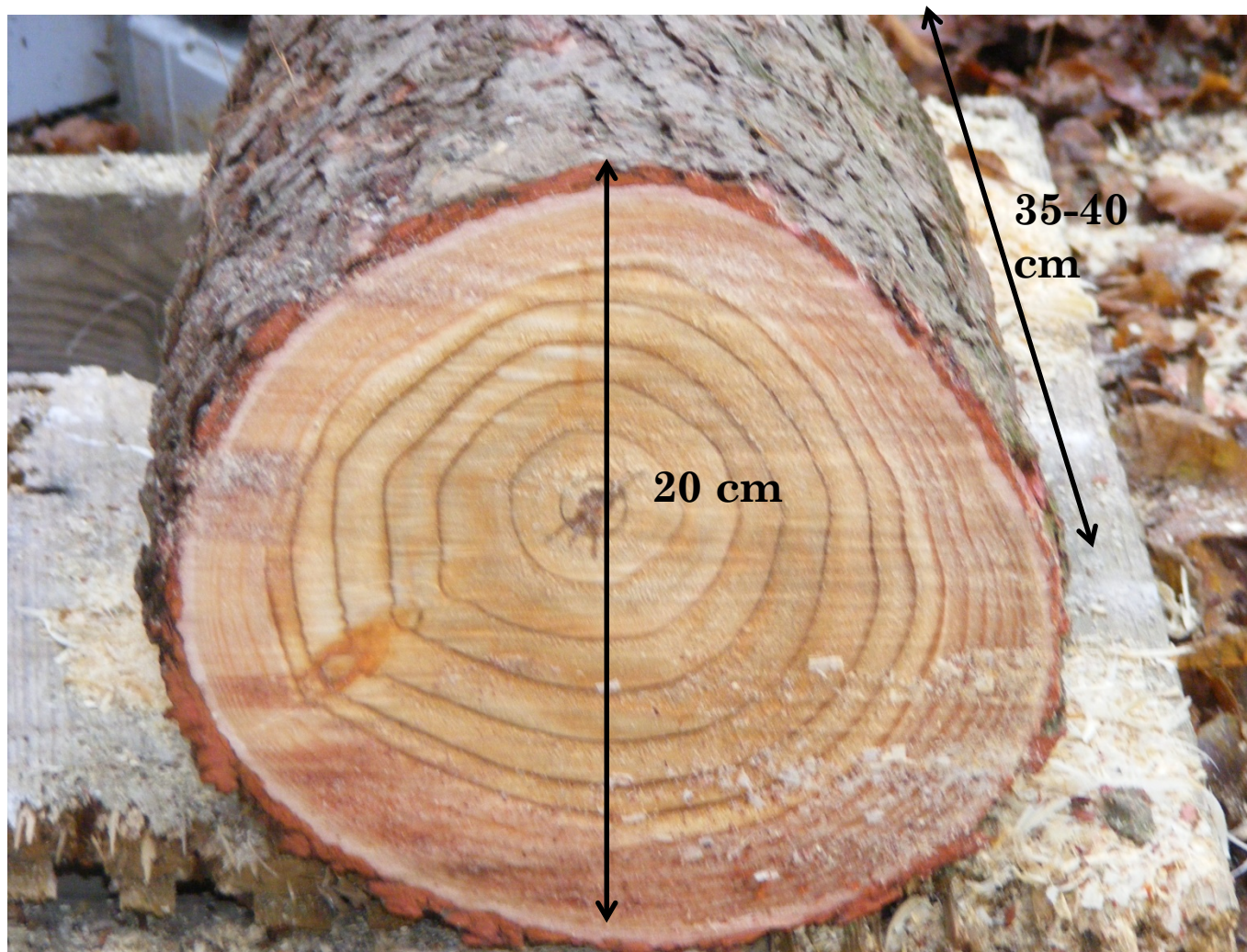


DIMENSIONS MOYENNES :

L = 35 – 40 CM

Ø = 20 CM

Ici,
c'est du
mélèze



ETAPE 2 : COUPER UNE RONDELLE ET LA METTRE DE COTÉ, ELLE CONSTITUERA LE FOND DU NICHOIR



ETAPE 2 : COUPER UNE RONDELLE ET LA METTRE DE COTÉ, ELLE CONSTITUERA LE FOND DU NICHOIR



ETAPE 3 : PERCER LE TRONC AVEC LE GUIDE DE LA TRONÇONNEUSE SUR LES 4 COTÉS



ETAPE 3 : PERCER LE TRONC AVEC LE GUIDE DE LA TRONÇONNEUSE SUR LES 4 COTÉS



ETAPE 3 : PERCER LE TRONC AVEC LE GUIDE DE LA TRONÇONNEUSE SUR LES 4 COTÉS



ETAPE 3 : PERCER LE TRONC AVEC LE GUIDE DE LA TRONÇONNEUSE SUR LES 4 COTÉS



ETAPE 3 : PERCER LE TRONC AVEC LE GUIDE DE LA TRONÇONNEUSE SUR LES 4 COTÉS



ETAPE 4 : RETIRER LE CŒUR DU NICOIR AINSI OBTENU



ETAPE 4 : RETIRER LE CŒUR DU NICOIR AINSI OBTENU



ETAPE 5 : TAILLER LES 2 PENTES DU TOIT



ETAPE 5 :
TAILLER
LES 2
PENTES
DU TOIT



ETAPE 5 : TAILLER LES 2 PENTES DU TOIT



ETAPE 6 : PLACER LE FOND DU NICHoir EN UTILISANT LA RONDELLE



ETAPE 6 : PLACER LE FOND DU NICHOTR EN UTILISANT LA RONDELLE



ETAPE 7 : PERCER LE TROU D'ENTRÉE
AVEC UNE MÈCHE ADAPTÉE OU UNE SCIE CLOCHE



ETAPE 7 : PERCER LE TROU D'ENTRÉE

AVEC UNE MÈCHE ADAPTÉE OU UNE SCIE CLOCHE



ETAPE 8 : METTRE LE TOIT EN UTILISANT DEUX PLANCHES



ETAPE 9 : PRÉVOIR UNE CHARNIÈRE (MORCEAU DE CUIR OU DE LINO) POUR LE NETTOYAGE RÉGULIER



FÉLICITATIONS,
VOTRE NICOIR
EST PRÊT À
ÊTRE POSÉ !

